

物件種目	[住居用] 貸家		
物件名	名古屋駅西新築メゾネット戸建		
号室名	101		
所在地	〒490-1144 愛知県海部郡大治町大字西條字坂牧島30		
交通	津島線「甚目寺」徒歩19分 東山線「中村公園」徒歩57分 東山線「本陣」徒歩59分 [バス]「七宝町東部巡回ルート 苅屋橋交差点北」停 徒歩3分		
建築構造	木造 地上4階 総戸数6戸		
間取タイプ	4LDK[4LDK]		
専有面積	90㎡	開口部方位	東
築年	2025年09月		
現況/入居時期	新築 相談		
賃料	155,000円		
共益費・管理費	15,500円		
敷金	175,000円		
礼金	175,000円		
保証金	なし	償却・敷引	なし
更新料	更新事務手数料として 総賃料1ヶ月分 を支払う		
契約期間	普通借家 2年間 再契約可能		
町内会費			
駐車場	敷地内駐車場		
	駐車場2台必須 15,500円		
備考			

短期解約違約金1年以内3ヶ月、2年以内2ヶ月、3年以内1ヶ月

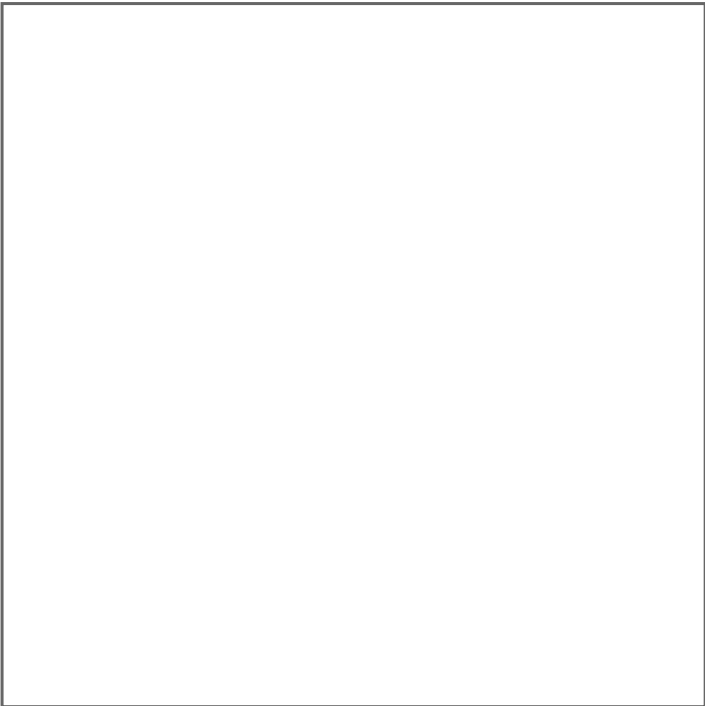
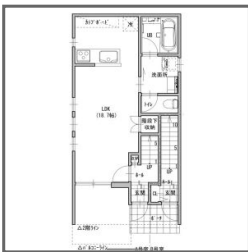
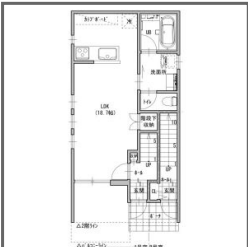
短期解約違約金1年以内3ヶ月、2年以内2ヶ月、3年以内1ヶ月

浄化槽 1800円/月

バルコニー面積：5㎡

【位置】 角部屋 【キッチン】 給湯器（都市ガス）・ガスコンロ（3口以上）・電気コンロ・システムキッチン・対面式キッチン・カウンターキッチン 【水廻り】 風呂（ユニットバス）・トイレ（水洗）・洗面台（独立）・浴室

イレ別・洗濯機置場（室内）・トイレ2カ所 【収納】 ウォークインクローゼット・ロフト付・床下収納 【放送・通信】 UHFアンテナ（地デジ用） 【セキュリティ】 インターホン（カメラ付き） 【その他】 電気・ガス（都市ガス）・水道（公営）・排水（浄化槽）・バルコニー／ベランダ・ルーフバル



※ この資料は物件の概略紹介資料になります。写真、間取図面、設備、概要などが現況と異なる場合は現況優先となります。

特記事項：
募集戸数：12戸・法人契約可・特定優良賃貸住宅・高齢者向優良賃貸住宅・保険：保険要加入・修繕費：1.1ヶ月（契約時）全額償却・クリーニング：145,000円（契約時）全額償却・鍵交換代：50,000円（契約時）全額償却・保証会社初期費用 175,000

有限会社エルフ

愛知県岡崎市大平町字堤下39-1

0564-58-1600

<http://www.elf-fc.com/ooharu.pdf>

